

IPC-HDBW1830TP-S6

Купольная IP-видеокамера



- 8 Мп, КМОП-матрица 1/2.7", высокая чувствительность, высокое разрешение
- Максимальный видеопоток 8 Мп (3840×2160) @ 15 к/с, поддерживается 4 Мп (2688×1520) @ 25 к/с
- H.265, высокая степень сжатия
- Встроенная ИК-подсветка, максимальная дальность 30 м
- RoI, H.265+, H.264+, гибкая настройка сжатия под различные требования к передаче и хранению данных
- Поворот изображения, DWDR, 3D DNR, HLC, BLC, водяные знаки, гибкость применения для различных сценариев
- Обнаружение аномалий (движение, закрытие объектива, звук; сбой сети, конфликт IP-адресов, несанкционированный доступ)
- Встроенный микрофон
- Питание 12 В (DC), PoE



Обзор серии

Серия IP-видеокамер Dahua Entry отличается простотой в установке и эксплуатации при оптимальном соотношении цены и функциональности. Модели этой серии предназначены для установки на объектах небольшого и среднего масштаба, таких как дома и квартиры, небольшие магазины и т. п.

Функции

Оптимизированные кодеки

Благодаря усовершенствованному алгоритму управления скоростью передачи данных с автоматической адаптацией к сцене технология интеллектуального кодирования Dahua обеспечивает более эффективное сжатие, чем стандарты H.265 и H.264, и высокое качество видео, а также снижает стоимость расходов на хранение и передачу.

Обнаружение движения

При появлении движущегося объекта на наблюдаемой сцене базовый детектор движения Dahua передает сигнал тревоги или включает запись.

Интеллектуальная подсветка

Технология интеллектуальной подсветки Dahua позволяет получать качественное изображения в условиях слабой освещенности или в полной темноте. В зависимости от дистанции между наблюдаемыми объектами и видеокамерой она автоматически подстраивает мощность подсветки, чтобы четко видеть детали объекта в движении.

Поворот изображения

Для наблюдения на вертикальных и вытянутых сценах функция поворота изображения поворачивает его на 90°, 180° или 270° для получения оптимального вида, если установка видеокамеры была выполнена с поворотом.

Кибербезопасность

IP-видеокамеры Dahua поддерживают ряд ключевых технологий кибербезопасности, такие как безопасная аутентификация и авторизация, контроль доступа, доверенная защита, шифрование данных при передаче и хранении, что значительно повышает уровень безопасности данных и информационной защищенности устройств и предотвращает их заражение вредоносными программами.

Защита (IP67, широкий диапазон напряжений)

IP67: Видеокамера прошла серию строгих испытаний на стойкость к воздействию влаги и пыли и способна работать 30 минут при погружении в воду на глубину 1 м.

Широкий диапазон напряжений: Для входного напряжения видеокамеры допускается отклонение $\pm 30\%$, благодаря чему она хорошо подходит для уличного применения с нестабильными условиями электропитания.

Технические характеристики				
Камера				
Матрица	1/2.7" КМОП, 8 Мп			
Эффективные пиксели (ГxВ)	3840x2160			
ПЗУ	16 Мбайт			
ОЗУ	256 Мбайт			
Развертка	Прогрессивная			
Электронный затвор	Авто, вручную (1/3 с ~ 1/100000 с)			
Чувствительность	0.04 лк (цвет, F2, 30 IRE)			
	0.004 лк (ч/б, F2, 30 IRE)			
	0 лк (ИК-подсветка)			
Сигнал / шум	>56 дБ			
Дальность подсветки	≤30 м			
Управление подсветкой	Авто, вручную			
Модуль подсветки	1 ИК-диод			
Настройка по осям	Поворот: 0° ~ 360°			
	Наклон: 0° ~ 78°			
	Вращение: 0° ~ 360°			
Объектив				
Тип	Фиксированный			
Тип крепления	Встроенный (M12)			
Фокусное расстояние	2.8 мм / 3.6 мм			
Диафрагма	F2			
Поле зрения	Горизонталь: 105° / 87°			
	Вертикаль: 56° / 47°			
	Диагональ: 125° / 104°			
Управление диафрагмой	Нет			
Минимальная дистанция фокусировки	1 м / 1.9 м			
Дистанция О.Н.Р.И. (DORI)	Обнаружение	Наблюдение	Распознавание	Идентификация
	Для фокусного расстояния 2.8 мм			
	74.7 м	29.9 м	14.9 м	7.5 м
	Для фокусного расстояния 3.6 мм			
	106.7 м	42.7 м	21.3 м	10.7 м
Видео				
Сжатие видео	H.265, H.264 (Base, Main), MJPEG (на дополнительном потоке)			
Оптимизированные кодеки	H.265+, H.264+			
Частота кадров	Основной поток: 3840x2160 @ 1 к/с ~ 15 к/с, 2688x1520 @ 1 к/с ~ 25 к/с			
	Дополнительный поток 1: 704x576 @ 1 к/с ~ 25 к/с *Приведенные значения для каждого видеопотока являются максимальными; при одновременной передаче нескольких видеопотоков их частота кадров будет уменьшаться в зависимости от доступных вычислительных ресурсов.			
Количество потоков	2			
Форматы кадра	8М (3840x2160), 6М (3072x2048), 5М (3072x1728, 2592x1944), 4М (2688x1520), 3М (2048x1536, 2304x1296), 1080p (1920x1080), 960p (1280x960), 720p (1280x720), D1 (704x576), VGA (640x480), CIF (352x288)			
Контроль видеопотока	CBR, VBR			
Размер видеопотока	H.264: 32 Кбит/с ~ 8192 Кбит/с			
	H.265: 12 Кбит/с ~ 8192 Кбит/с			
Режим "день/ночь"	Переключение ИК-фильтра (авто, вручную)			
Компенсация фоновой засветки	BLC, HLC			
Широкий динамический диапазон	DWDR			
Баланс белого	Авто, естественный, уличное освещение, уличный, вручную, зональный			
Усиление сигнала	Авто, вручную			
Шумоподавление	3D DNR			
Обнаружение движения	Есть (4 зоны)			
Зоны интереса (RoI)	Есть (4 зоны)			
Интеллектуальная подсветка	Есть			
Поворот изображения	90°, 180°, 270° (90° и 270° при разрешении 2688x1520 или ниже)			
Зеркалирование	Есть			
Приватные зоны	Есть (4 зоны)			
Аудио				
Встроенный микрофон	Есть			
Сжатие аудио	G.711a, G.711mu, G.726, PCM			
Сигнализация				
Тревожные события	Сбой сети, конфликт IP-адресов, несанкционированный доступ, движение, закрытие объектива, тревога аудиодетектора, ошибка безопасности			
Сеть				
Ethernet	RJ-45 (10 Мбит/с, 100 Мбит/с)			
Протоколы	ARP, DDNS, DHCP, DNS, FTP, HTTP, IPv4, IPv6, Multicast, NTP, RTP, RTSP, SMTP, TCP, UDP			
Безопасность	Шифрование видео, шифрование конфигурации, дайджест-аутентификация, WSSE, блокировка учетной записи, журналы безопасности, генерация и импорт сертификатов X.509, HTTPS, доверенная загрузка, доверенное выполнение, доверенное обновление			
Совместимость	ONVIF (S, T), CGI, P2P, Genetec, Milestone			
SDK и API	Есть			
Максимальное число подключений	6 (суммарный поток 48 Мбит/с)			
Периферийное хранение	FTP			
Веб-клиенты	Internet Explorer, Google Chrome, FireFox			
Клиенты	Smart PSS, DSS, DMSS			
Мобильные клиенты	iOS, Android			
Сертификация				
Сертификаты	EN62368-1 (низковольтное оборудование ЕС) Directive 2014/30/EU (ЭМС ЕС) 47 CFR FCC Part 15 Subpart B (ЭМС FCC)			
Электропитание				
Питание	12 В (DC), PoE (802.3af)			
Потребляемая мощность	Базовая: 2.3 Вт (12 В), 3.1 Вт (PoE) Максимальная (ИК-фильтр, H.265+, максимальное разрешение, основной видеопоток, DWDR, ИК-подсветка): 4.6 Вт (12 В), 5.6 Вт (PoE)			
Условия эксплуатации				
Рабочая температура	-40°C ~ +55°C			
Рабочая влажность	≤95%			
Температура хранения	-40°C ~ +55°C			
Защита	IP67			
Физические параметры				
Материал корпуса	Металл			
Размеры	Ø 94 мм × 85.6 мм			
Масса	Нетто: 0.32 кг			
	Брутто: 0.43 кг			

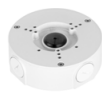
Информация для заказа

Тип	Артикул	Описание
IP-видеокамера	DH-IPC-HDW1830TP-0280B-S6	Купольная IP-видеокамера Entry с разрешением 8 Мп, ИК-подсветкой и фиксированным фокусным расстоянием 2.8 мм
	DH-IPC-HDW1830TP-0360B-S6	Купольная IP-видеокамера Entry с разрешением 8 Мп, ИК-подсветкой и фиксированным фокусным расстоянием 3.6 мм
Аксессуары	PFA13A-E	Монтажная коробка
	PFA130-E	Монтажная коробка IP66
	PFB204W	Крепление на стену
	PFA152-E	Крепление на столб

Аксессуары (опционально)



PFA13A-E
Монтажная коробка



PFA130-E
Монтажная коробка IP66



PFB204W
Крепление на стену



PFA152-E
Крепление на столб



Размеры, мм

