

HAC-HFW1239TLMP(-A)-LED-S2

Цилиндрическая HDCVI-видеокамера



- Круглосуточное видеонаблюдение в цветном режиме
- Подсветка до 40 м
- Суперадаптация, WDR (130 дБ), 3D DNR
- До 25 к/с при 1080p
- Переключаемый видеовыход HDCVI/TVI/AHD/CVBS
- Встроенный микрофон (-A)
- Фиксированный объектив 2.8 мм / 3.6 мм
- Класс защиты IP67
- Питание 12 В (DC)



Обзор серии

Серия Lite предназначена для пользователей, которым требуется высокое качество продукции для систем видеонаблюдения по разумной цене. Эта бюджетная серия отличается высокой эффективностью, что делает ее идеальным выбором для применения в жилом секторе и объектов малого и среднего бизнеса. Она предлагает широкий выбор технологий, таких как Full-color и Starlight, и на ее основе можно создавать различные решения для разнообразных сценариев применения.

Функции

Full-color

Камера оснащена светосильным объективом и высокопроизводительной матрицей. Благодаря этому видеокамера улавливает больше света, а ее современный алгоритм обработки изображений обеспечивает круглосуточное видеонаблюдение в цветном режиме, что позволяет получать цветное и реалистичное изображение и значительно повышает вероятность сбора доказательной информации о людях, транспорте и событиях, которая в может быть использована для дальнейшего анализа.

Студийное качество звука

Аудиоданные могут использоваться в качестве дополнительного доказательства к уже имеющейся видеозаписи. Стандарт HDCVI позволяет передавать аудиосигнал по коаксиальному кабелю. Кроме того, Dahua предлагает уникальные технологии обработки и передачи аудио для сохранения исходного звучания и устранения шумов, тем самым гарантируя качество и эффективность использования аудиоданных.

Широкий динамический диапазон

HDCVI-видеокамера Dahua благодаря улучшенной технологии расширения динамического диапазона (WDR) четко передает детали изображения при наличии сильного перепада освещенности. Яркие и темные участки изображения получаются четкими даже при наличии очень ярких источников освещения или фоновой засветке.

Суперадаптация

Благодаря встроенным интеллектуальным алгоритмам, предназначенным для адаптации к внешним меняющимся условиям, видеокамера способна автоматически подстраивать параметры для получения оптимального изображения, что решает проблемы с настройкой.

Улучшенное шумоподавление 3D DNR

3D DNR – технология шумоподавления, которая обнаруживает и устраняет случайные шумы, сравнивая два последовательных кадра. Улучшенная технология шумоподавления 3D DNR, разработанная Dahua, отличается исключительной эффективностью, особенно в условиях низкой освещенности, при минимальном влиянии на резкость. Кроме того, улучшенное шумоподавление 3D DNR значительно снижает требования к пропускной способности сети и экономит размер видеоархива.

Дополнительная подсветка теплого спектра

Дополнительная подсветка теплого спектра помогает получить насыщенное цветное изображение даже в полной темноте. На видеокамере по умолчанию установлен режим интеллектуальной подсветки, автоматически регулирующий одновременно время накопления и светочувствительность во избежание засветки объектов в центре изображения.

4 сигнала через 1 коаксиальный кабель

Технология HDCVI поддерживает одновременную передачу 4 сигналов по 1 коаксиальному кабелю: видео, аудио*, данных и питания. Двухсторонняя передача данных позволяет HDCVI-видеокамере взаимодействовать с видеорегистратором XVR (сигналы управления, сигналы тревоги). Кроме того, технология PoC (питание по коаксиальному кабелю) расширяет сферу и гибкость применения.

*Отдельные модели HDCVI-видеокамер имеют аудиовход.

Передача на большое расстояние

Технология HDCVI обеспечивает передачу видеопотока в режиме реального времени на большие расстояния без потери качества. Максимальное расстояние: 700 м (2 Мп, 5 Мп, 8 Мп) по коаксиальному кабелю и 300 м по кабелю витой пары.*

*Данные подтверждены результатами тестирования лаборатории Dahua в реальных условиях.

Защита (IP67, широкий диапазон напряжений)

IP67: Видеокамера прошла тщательное тестирование на проникновение влаги и пыли внутрь корпуса. Она надежна защищена от пыли, и ее корпус гарантирует работоспособность при погружении в воду на глубину 1 м в течение 30 минут.

Широкий диапазон напряжений: Видеокамера допускает $\pm 30\%$ отклонения входного напряжения и хорошо приспособлена для работы в уличных условиях с нестабильным напряжением.

Технические характеристики

Камера	
Матрица	1/2.8" КМОП, 2 Мп
Эффективные пиксели (ГxВ)	1920x1080
Развертка	Прогрессивная
Электронный затвор	1/25 с ~ 1/100000 с
Чувствительность	0.001 лк (F1.6, 30 IRE) 0 лк (подсветка)
Сигнал / шум	>65 дБ
Дальность подсветки	≤40 м
Управление подсветкой	Авто, вручную
Модуль подсветки	2
Настройка по осям	Поворот: 0° ~ 360° Наклон: 0° ~ 90° Вращение: 0° ~ 360°

Объектив

Тип	Фиксированный			
Тип крепления	Встроенный (M12)			
Фокусное расстояние	2.8 мм / 3.6 мм			
Диафрагма	F1.6			
Поле зрения	Горизонталь: 107° / 86° Вертикаль: 56° / 46° Диагональ: 127° / 101°			
Управление диафрагмой	Нет			
Минимальная дистанция фокусировки	0.7 м / 1.1 м			
Дистанция О.Н.Р.И. (DORI)	Обнаружение	Наблюдение	Распознавание	Идентификация
	Для фокусного расстояния 2.8 мм			
	43.9 м	17.5 м	8.8 м	4.4 м
	Для фокусного расстояния 3.6 мм			
53.7 м	21.5 м	10.7 м	5.4 м	

Видео

Разрешение	1080p (1920x1080), 960H (704x576)
Частота кадров	HDCVI: 25 к/с @ 1080p AHD: 25 к/с @ 1080p TVI: 25 к/с @ 1080p CVBS: 25 к/с @ 960H
Компенсация фоновой засветки	BLC, HLC
Широкий динамический диапазон	WDR (130 дБ)
Баланс белого	Авто, зональный
Усиление сигнала	Авто, вручную
Шумоподавление	3D DNR
Интеллектуальная подсветка	Есть
Зеркалирование	Есть
Приватные зоны	Есть (8 зон)

Сертификация

Сертификаты	CE (EN55032, EN55024, EN50130-4) FCC (CFR 47 FCC Part 15 subpartB, ANSI C63.4-2014) UL (UL60950-1+CAN/CSA C22.2 No.60950-1)
-------------	-----------------------------------------------------------------------------------------------------------------------------------

Интерфейсы

Аудио	Встроенный микрофон (-A)
Видеовыход	BNC (переключаемый HDCVI/TVI/AHD/CVBS)

Электропитание

Питание	12 В (DC) ±30%
Потребляемая мощность	≤5.1 Вт (подсветка вкл.)

Условия эксплуатации

Рабочая температура	-40°C ~ +60°C
Рабочая влажность	≤95% (без конденсата)
Температура хранения	-40°C ~ +60°C
Влажность хранения	≤95% (без конденсата)
Защита	IP67

Физические параметры

Материал корпуса	Металл, пластик
Размеры	198.4 мм × 80.2 мм × 76.2 мм
Масса	Нетто: 0.28 кг Брутто: 0.43 кг

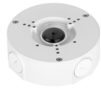
Информация для заказа

Тип	Артикул	Описание
HDCVI-видеокамера	DH-HAC-HFW1239TLMP-LED-0280B-S2	Цилиндрическая HDCVI-видеокамера с разрешением 2 Мп, технологией Full-color и фиксированным фокусным расстоянием 2.8 мм
	DH-HAC-HFW1239TLMP-LED-0360B-S2	Цилиндрическая HDCVI-видеокамера с разрешением 2 Мп, технологией Full-color и фиксированным фокусным расстоянием 3.6 мм
	DH-HAC-HFW1239TLMP-A-LED-0280B-S2	Цилиндрическая HDCVI-видеокамера с разрешением 2 Мп, технологией Full-color, встроенным микрофоном и фиксированным фокусным расстоянием 2.8 мм
	DH-HAC-HFW1239TLMP-A-LED-0360B-S2	Цилиндрическая HDCVI-видеокамера с разрешением 2 Мп, технологией Full-color, встроенным микрофоном и фиксированным фокусным расстоянием 3.6 мм
Аксессуары	PFA134	Монтажная коробка
	PFA130-E	Монтажная коробка IP66
	PFA152-E	Крепление на столб
	PFM800-E	Пассивный передатчик по витой паре
	PFM321D	Блок питания 12 В, 1 А
	PFM820	UTC-контроллер
PFM904	Контрольно-монтажный тестер	

Аксессуары (опционально)



PFA134
Монтажная коробка



PFA130-E
Монтажная коробка IP66



PFA152-E
Крепление на столб



PFM800-E
Пассивный приемопередатчик по витой паре



PFM321D
Блок питания 12 В, 1 А



PFM820
UTC-контроллер



PFM904
Контрольно-монтажный тестер

Монтаж на потолок	Монтаж на коробку	Монтаж на столб

Размеры, мм

